



# Perspectives 2026

19 novembre 2025

INTERPARFUMS



# Sommaire

Activité 2025 & 2026

Activité 2025 & 2026 sur les principales marques

Eléments de résultats 2025 & 2026

Actualité RSE





# Activité 2025 & 2026





# Contexte 2025

## Un marché mondial de la parfumerie

- En légère croissance après 4 années très dynamiques
- Mais toujours en croissance aux Etats-Unis (+3,9 %\*)

## De nombreux facteurs exogènes pèsent sur l'activité

- Attentisme des consommateurs
- Incertitudes géopolitiques
- Incertitudes économiques
- Droits de douane aux Etats-Unis

## Une évolution défavorable de la parité euro/dollar

- Cours moyen 2024 : 1,0820
- Cours moyen 2025(e) : 1,1300 environ

\* Source : Circana US – Ventes retail - Cumul 10 mois 2025



# Chiffre d'affaires 2025

## Chiffre d'affaires 2025 à devises courantes

- Autour de 890 M€ (+1 %)

## Chiffre d'affaires 2025 à devises constantes

- Impact mécanique de la variation du dollar : -20 M€ environ
  - Impact des couvertures effectuées en début d'année : +11 M€
- => Autour de 900 M€ (+2 %)





# Contexte attendu pour 2026

**Un environnement économique et géopolitique probablement toujours dégradé**

**Une parité budgétaire euro dollar défavorable**

- Cours moyen 2024 : 1,08 (pour mémoire)
- Cours moyen estimé 2025 : 1,13
- Cours budget 2026 : 1,18

⇒ Un impact sur les ventes d'une vingtaine de millions d'euros

**Une base de comparaison défavorable du fait de la fin du contrat de licence Boucheron au 31 décembre 2025**

⇒ Un impact sur les ventes d'une douzaine de millions d'euros

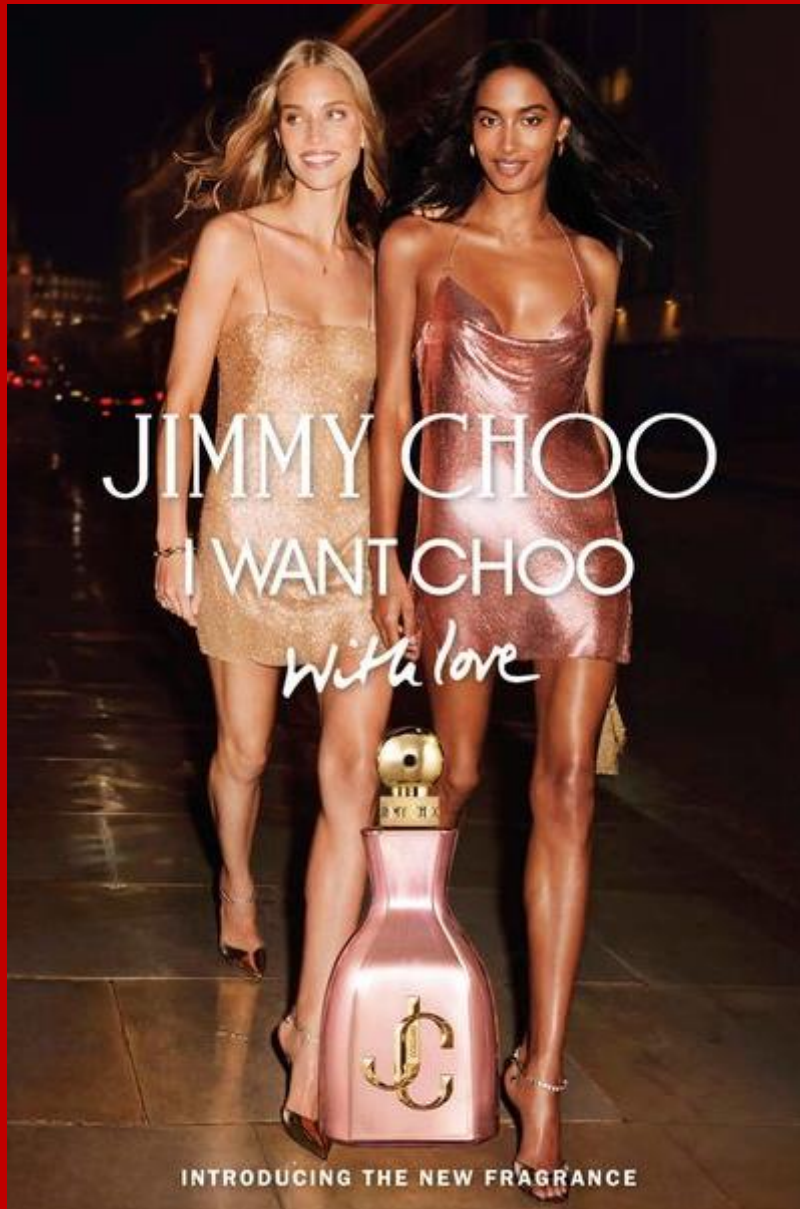




# Activité 2025 & 2026 principales marques







# JIMMY CHOO

## Rappel : Chiffre d'affaires 9 mois 2025

- 178 M€ (+6 %)

## Succès notable de la franchise *I Want Choo*

- Renforcée par le lancement de la ligne *I Want Choo with love*

## Notamment aux Etats-Unis

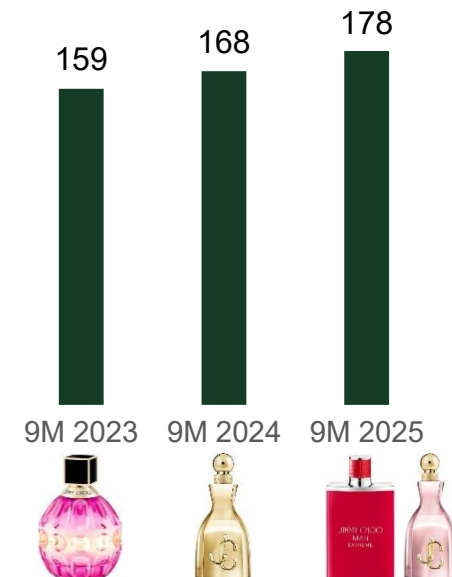
- Un chiffre d'affaires en hausse de 25 %\*
- #10<sup>e</sup> franchise féminine aux Etats-Unis\*
- Plus forte progression du top 15\*

## Bonne tenue de la franchise *Jimmy Choo Man*

## De nouvelles extensions prévues pour 2026

\* Cumul 10 mois 2025

JIMMY CHOO







# COACH

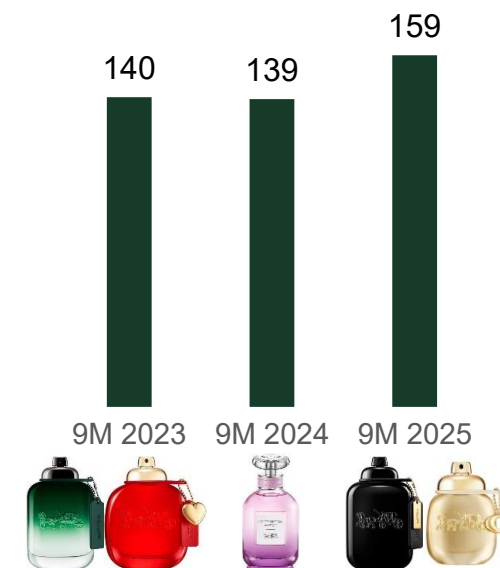
## Rappel : Chiffre d'affaires 9 mois 2025

- 158,8 M€ (+14 %)

Solidité de la quasi-totalité des lignes historiques féminines et masculines  
*Coach*

Lancement des extensions *Coach for Men* et *Coach Gold* au 1<sup>er</sup> semestre 2025

De nouvelles extensions prévues pour 2026







# MONTBLANC

## Rappel : Chiffre d'affaires 9 mois 2025

- 147,1 M€ (-9 %)

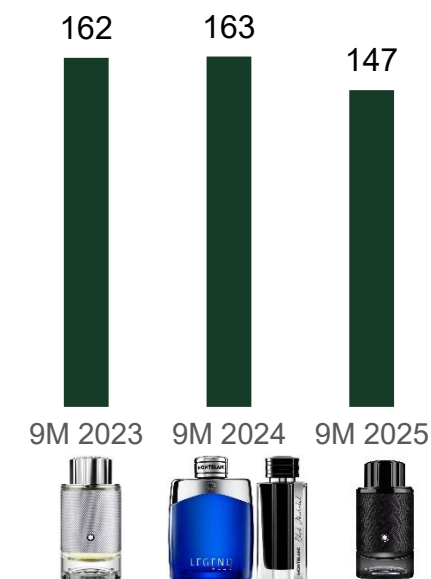
Recul des lignes *Montblanc Legend Red* et *Montblanc Legend Blue* lancées en 2022 et 2024

## Lancement de la ligne *Montblanc Explorer Extreme*

- Très bon démarrage aux Etats-Unis

De nouvelles extensions prévues pour 2026

**MONTBLANC**







# LACOSTE

## Rappel : Chiffre d'affaires 9 mois 2025

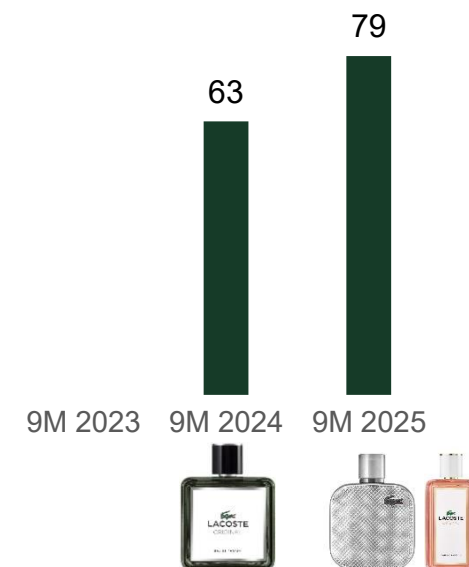
- 78,7 M€ (+24 %)

## Une trajectoire confortée par de nombreuses initiatives en 2025

- *L12.12 Silver Grey*
- *L12.12 Silver Rose*
- *Lacoste Original Parfum* (masculin)
- *Lacoste Original* (féminin)

## Près de 100 M€ de chiffre d'affaires en 2025, en ligne avec les objectifs

## De nouvelles extensions prévues pour 2026





# Activité 2026

**Préparation des premiers lancements sur les marques Off-White et Longchamp en vue d'une mise sur le marché en 2027**

**Redéploiement de la marque Annick Goutal**

- Reprise de la distribution
- Boutiques
- Préparation de nouveaux lancements

**Poursuite du lancement de la ligne *Solférino Paris***

- Une 11<sup>e</sup> fragrance
- La montée en puissance de la distribution à l'international avec l'ouverture d'une cinquantaine de nouveaux points de vente au 1<sup>er</sup> semestre





# Eléments de résultat 2025





# Eléments de résultat 2025

## Une marge brute résistante compte tenu

- D'un impact négatif :
  - Hausse de droits de douane aux Etats-Unis (9,5 M€)
- De plusieurs impacts positifs :
  - Couvertures de change du début d'année
  - Augmentation du poids de la filiale américaine (consolidation de la marge locale)
  - Des augmentations ciblées de certains prix de facturation

## Des dépenses de marketing et publicité cohérentes d'une année sur l'autre

- Environ 22 % des ventes

## Des coûts fixes maîtrisés





# Eléments de bilan 2025

## Des immobilisations en hausse

- Acquisition de la marque Annick Goutal en mars dernier (18,8 M€ frais inclus)
- Acquisition de locaux dans le cadre de l'agrandissement du siège social (14 M€)

**Des niveaux de stock en baisse grâce à la rationalisation des achats initiée fin 2024**

**Un encours client sous contrôle**

**Une trésorerie nette en hausse significative au 2<sup>nd</sup> semestre**





# Eléments de résultat 2026



# Eléments de résultat 2026

## **Impact négatif budgété lié aux variations de change**

- Passage du taux de change €/USD de 1,13 à 1,18

## **Effet en année pleine des droits de douane aux États-Unis**

- Impact estimé de 16,5 M€ dans la configuration actuelle

## **Coûts de développement des lancements 2027**

**Des dépenses de marketing et publicité toujours soutenues, sans surinvestissements**







# Calendrier des publications

## **Chiffre d'affaires 2025**

Mercredi 28 janvier 2026

## **Résultats 2025**

Mercredi 25 février 2026

## **Chiffre d'affaires du 1<sup>er</sup> trimestre 2026**

Mercredi 22 avril 2026

## **Assemblée générale 2026**

Vendredi 24 avril 2026



# Actualité RSE





# Règlementation Europe

## Point CSRD

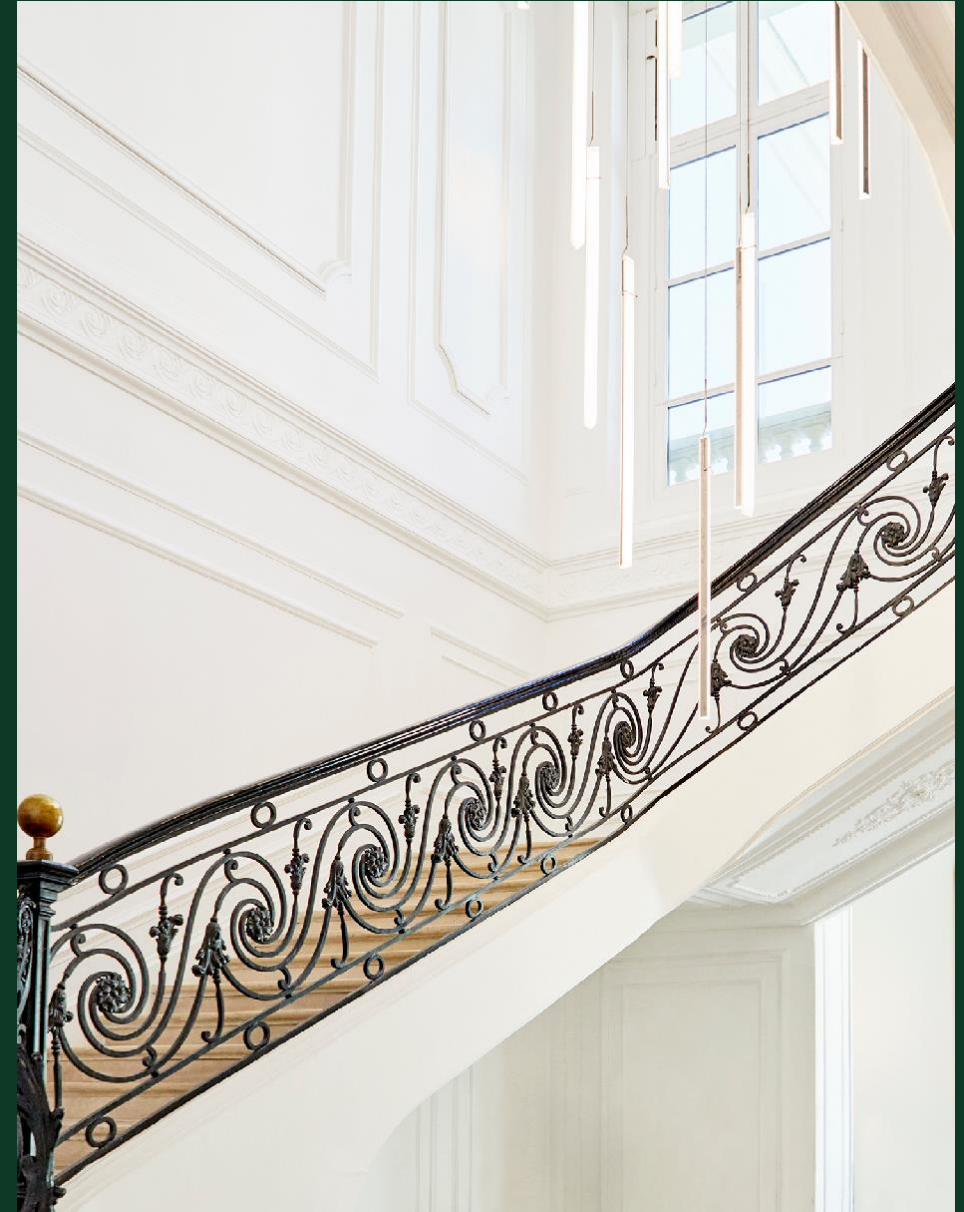
« *Stop the clock* » :

- 2 ans de délai
- Mise en place d'un seuil à 1 750 collaborateurs
- Attente du lancement du trilogue à partir du 18 novembre

**Interparfums ne devrait pas avoir l'obligation de publier un rapport de durabilité (seuil fixé à 1 750 collaborateurs)**

## Point Climat

- Suppression de l'obligation de faire un plan de transition



# Cependant...

**Nous avons décidé de poursuivre les travaux en matière de durabilité avec sérénité et pragmatisme**

- Démarche de progrès continu
- Alignement sur le benchmark (les pairs sont tous concernés ainsi que les acteurs de la chaîne de valeur)

**Des parties prenantes sont en attente**

- Agences de notation extra-financière
- Analystes & Investisseurs
- Donneurs de licences

**Stratégie**

- Amélioration du rapport ESG (publié tous les étés)
- Intégration des améliorations dans le rapport annuel d'avril de l'année N+1





# Rapport ESG 2024



INTERPARFUMS  
RAPPORT DE  
*PERFORMANCE*  
ESG 2024

**Objectif de parution du rapport 2025 fin mai 2026**

# Attentes des parties prenantes

## Modes de dialogue

### Marques

Nouvelles demandes concernant la chaîne de valeur et les lieux de production. Réponse avec l'aide de la plateforme Transparency One.

**MONTBLANC**

### Distributeurs



- Réunion sur la trajectoire de décarbonation
- Partage des données carbone (allocation)
- Proposition de travailler également sur la récupération de PLV



- Entretien avec l'équipe France
- Points PLV
- Partage des données carbone



- Première initiative de récupération de PLVs monomatières en vue de leur valorisation par Diam
- Initiative relancée en 2026



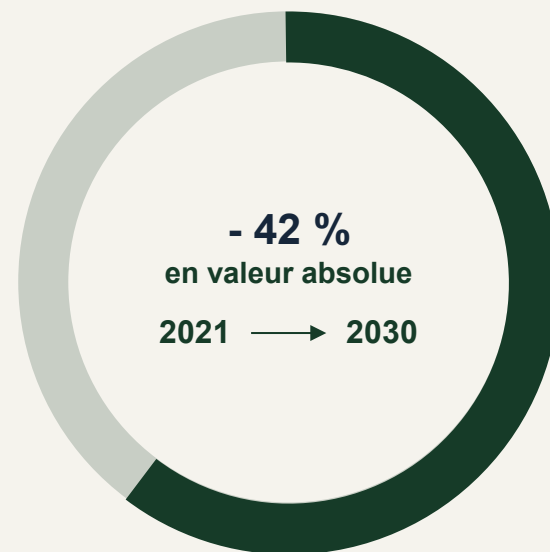
- Référencement de Goutal sur la base d'un questionnaire B Corp
- Utilisation d'une solution appelée Provenance® permettant de donner de la visibilité en fonction de critères de durabilité



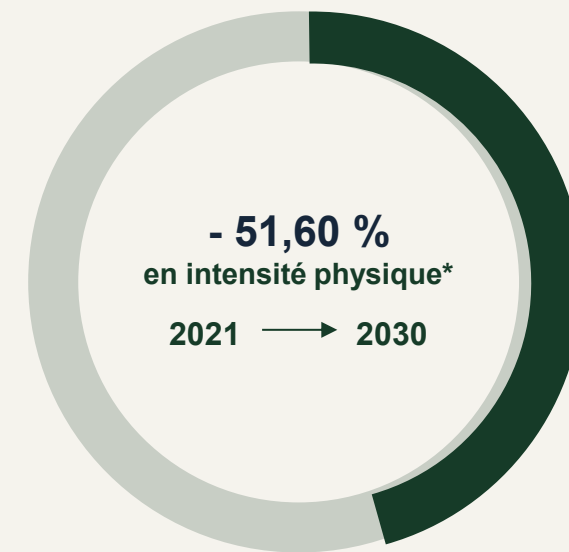
# Actions en cours - Environnement

**Validation (en août) par la *Science Based Targets initiative* (SBTi) des cibles « *science-based* » à court terme (2030) d'Interparfums, en matière de réduction des émissions de gaz à effet de serre.**

Scope 1 & 2



Scope 3



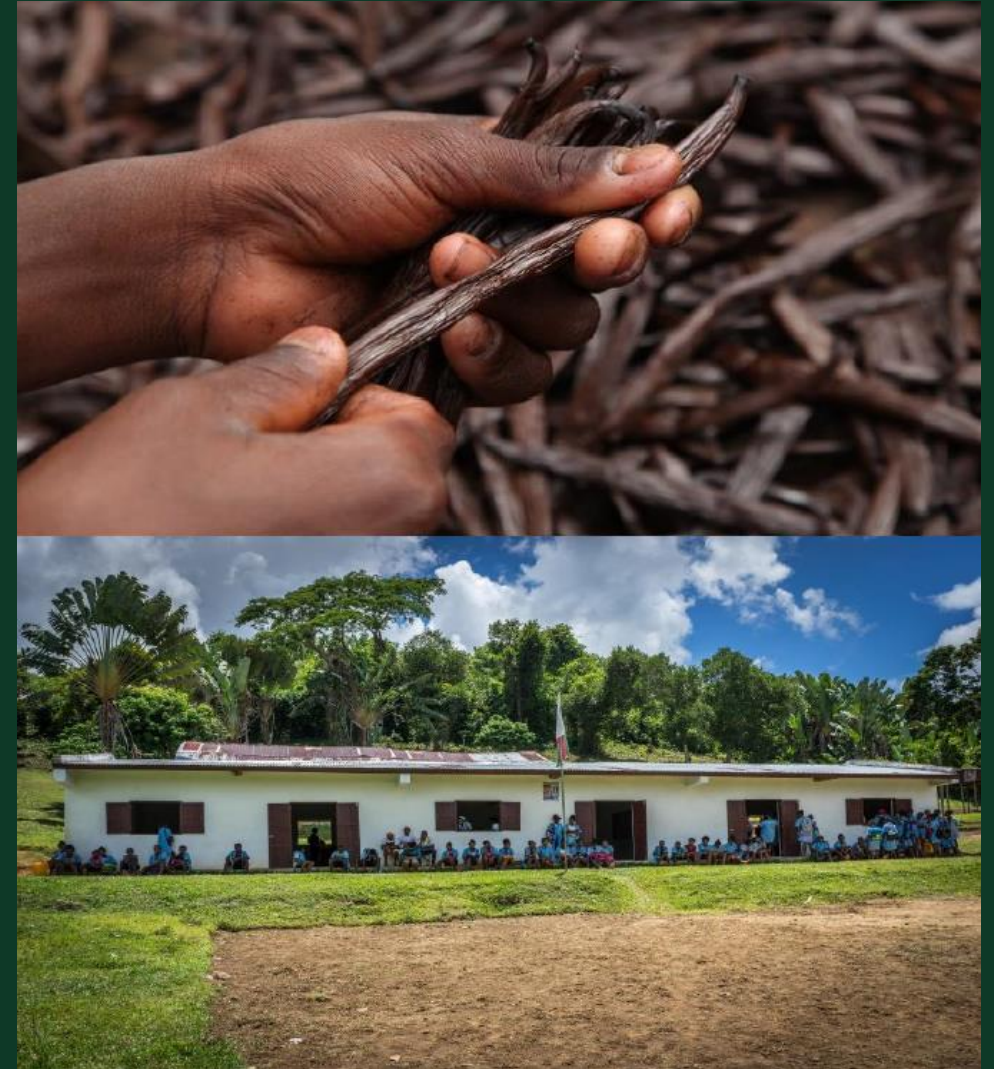
\*en kg CO2 / L de parfum

# Actions en cours Social-Sociétal

## Dans la chaîne de valeur

### Choix d'une plateforme de traçabilité : Transparency One

- Objectif : cartographier la chaîne de valeur en visant les fournisseurs représentant 50 % du montant des achats à horizon 2030.





# Actions en cours Social-Sociétal

## Dernier trimestre 2025

### Actions dans le cadre de la santé mentale, grande cause nationale 2025

- Organisation de 3 conférences pour les collaborateurs

### Poursuite des actions dans le cadre de la semaine du handicap

### Soutien à la Fondation Tara Océan sur 3 ans



# Gouvernance

Dernier trimestre 2025

Interparfums distinguée dans le classement *World's Best Companies – Sustainable Growth 2026* du magazine Time

- Passage du 44<sup>e</sup> rang mondial au **12<sup>e</sup>** de ce classement (500 entreprises les plus exemplaires en matière de croissance économique et engagement environnemental sur la période 2022-2024)
- **1<sup>er</sup> rang** parmi les 18 entreprises françaises sélectionnées

**Amélioration de la note Ethifinance**

- Passage de 77/100 à 84/100
- Moyenne nationale 61/100
- Classement sectoriel : 1<sup>er</sup>/45
- Classement national : 8<sup>e</sup>/203
- Classement CA : 4<sup>e</sup>/141







# Perspectives 2026

19 novembre 2025

INTERPARFUMS